

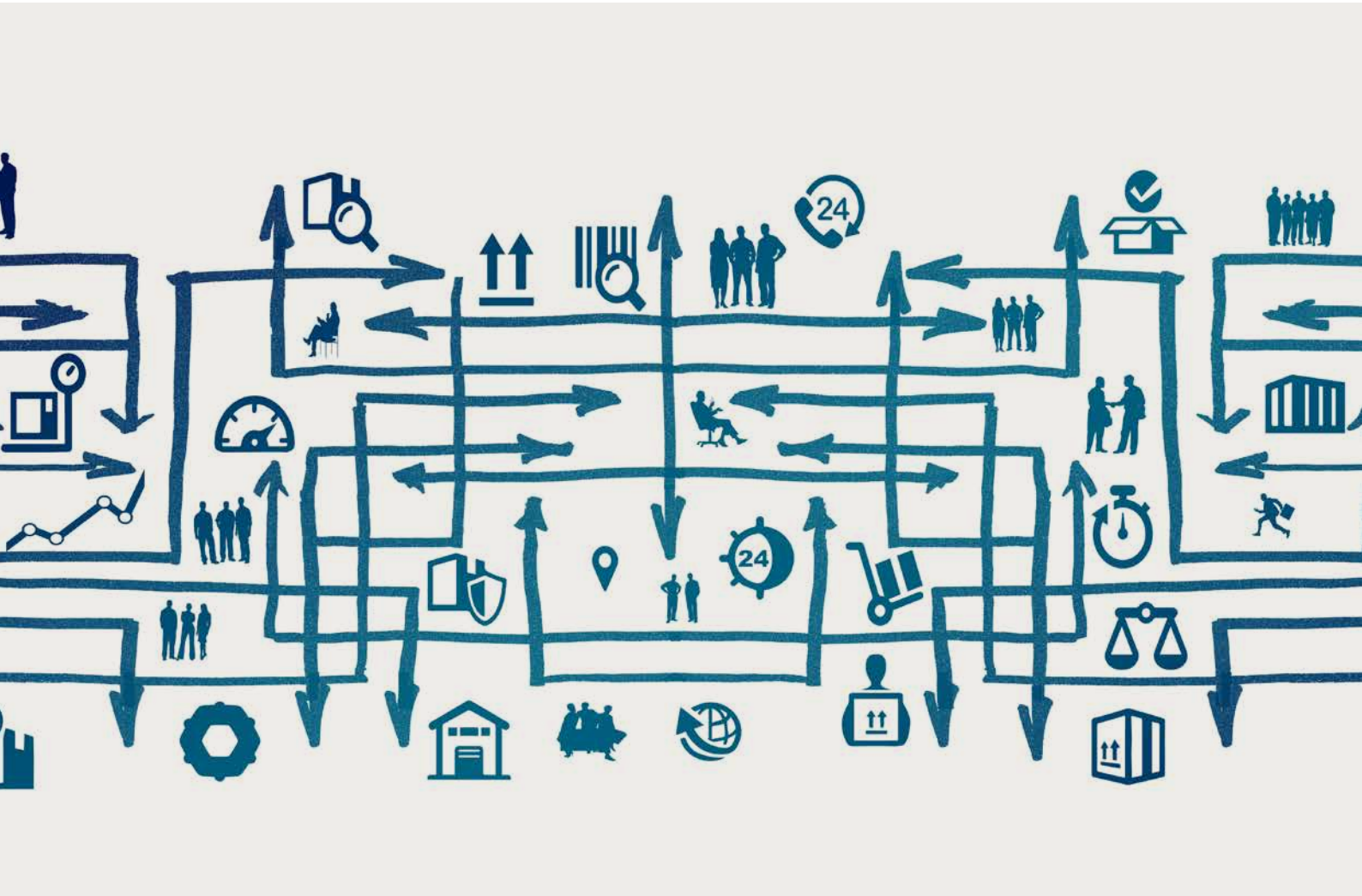
Formazione



22 marzo / 24 maggio 2023

LA PROGETTAZIONE SOCIALE PROGETTARE IN RETE PER LO SVILUPPO LOCALE

Corso di formazione di secondo livello



PRESENTAZIONE

Il corso risponde alla necessità di **una formazione avanzata** per tutti coloro che, dopo il corso di primo livello di Cesvot, hanno sperimentato direttamente la scrittura e la gestione di progetti.

Nello specifico il percorso dopo i primi **incontri di approfondimento teorico, tenuti online**, si svilupperà attraverso **laboratori in presenza** facilitando l'interazione tra i presenti e l'analisi dei temi proposti attraverso la **condivisione di esperienze pratiche e buone prassi**. Durante gli incontri si analizzeranno, partendo anche dalle esperienze riportate dai partecipanti e dalle loro competenze, **i temi centrali di una buona progettazione** cercando di adottare il punto di vista di tutti i diversi interlocutori coinvolti nei processi progettuali, quali ad esempio i partner, gli amministratori locali, gli opinion leader, i beneficiari. La finalità del percorso è quella di offrire ai partecipanti conoscenze e strumenti per elaborare **interventi sempre più efficaci e sostenibili in ambito sociale**.

L'utilizzo di una specifica piattaforma per la formazione online, arricchita da una sezione documentaria e da funzionalità che incentivano l'interazione con i docenti e tra corsisti, permetterà la formazione di **una comunità di pratica** che potrà continuare ad agire anche dopo la conclusione del corso.

Tutte le attività online - sia in modalità sincrona sia asincrona - saranno supportate dalla **presenza di un tutor e di docenti con esperienza diretta nel lavoro di progettazione**.

Il corso è realizzato in collaborazione con il **Dipartimento di Scienze giuridiche dell'Università degli studi di Firenze**.

A CHI È RIVOLTO IL CORSO

Il corso è rivolto ad un massimo di **35 partecipanti** ed è **riservato solo a coloro che hanno conseguito l'attestato di frequenza in uno dei corsi di "La progettazione sociale. Progettare in rete per lo sviluppo locale"** organizzati da Cesvot nel corso degli ultimi anni.

È prevista anche la partecipazione di **5 studenti universitari della Scuola di Giurisprudenza dell'Università di Firenze**, che hanno già frequentato e conseguito l'attestato di partecipazione nello stesso corso di progettazione sociale organizzato da Cesvot in collaborazione con Unifi.

MODALITÀ DI ISCRIZIONE E SELEZIONE

L'iscrizione è **obbligatoria e gratuita** e potrà essere effettuata **solo online** da **lunedì 13 febbraio** compilando l'apposito modulo disponibile sul sito www.cesvot.it, previa registrazione all'**area riservata MyCesvot**.

Per partecipare i candidati dovranno essere in possesso dei **seguenti requisiti**:

- aver conseguito l'attestato ad uno dei corsi di progettazione sociale organizzati da Cesvot nel corso degli ultimi anni
- appartenere all'ets presentatore
- possedere conoscenze informatiche di base (uso degli applicativi Office, navigazione internet e uso della posta elettronica)

La scadenza delle iscrizioni è fissata per **lunedì 13 marzo**. I risultati di una eventuale selezione saranno comunicati agli ets e ai candidati tramite e-mail o telefono entro mercoledì 15 marzo.

Per la **selezione** sarà data precedenza a coloro che risultano appartenenti agli **ets soci di Cesvot**. Nel caso di un maggior numero d'iscritti rispetto alla quota programmata, Cesvot provvederà a selezionare i candidati tenendo conto **dell'ordine di compilazione del modulo online di iscrizione e non accoglierà più di un candidato dello stesso ente**.

Gli studenti/studentesse universitari interessati e in possesso del requisito richiesto (conseguimento dell'attestato di frequenza in uno dei corsi di "La progettazione sociale. Progettare in rete per lo sviluppo locale" organizzati da Cesvot e Unifi nel corso degli ultimi anni) potranno iscriversi scrivendo a progettazionesociale@dsg.unifi.it. La scadenza delle iscrizioni è lunedì 13 marzo. Per informazioni progettazionesociale@dsg.unifi.it.

La partecipazione al corso è condizionata dalla verifica da parte di Cesvot della reale disponibilità del corsista della strumentazione necessaria alla corretta e completa fruizione del corso online. In caso contrario Cesvot si riserva di non accogliere la domanda di iscrizione e provvedere alla sostituzione del candidato.

Si precisa inoltre che il corso prevede attività di esercitazione, attraverso gruppi di lavoro sia online sia in presenza, ed è pertanto richiesta una partecipazione **attiva e continuativa** per tutto il percorso. Si chiede pertanto di verificare attentamente le proprie disponibilità in base alle date e agli orari in calendario.

DI COSA C'È BISOGNO PER IL COLLEGAMENTO

I candidati **dovranno essere in possesso della seguente strumentazione:**

Hardware	Computer con almeno 2GB di RAM, almeno CPU dual-core Microfono e altoparlanti (o cuffie con microfono)
Sistema operativo	<i>Windows 7, Windows 8, Windows 10</i> <i>MAC OS X Yosemite 10.10</i> o versioni successive <i>Linux</i> compatibile con le versioni più recenti dei <i>Web browser Chrome</i> o <i>Firefox</i>
Browser Web	<i>Google Chrome</i> (versione più recente) <i>Mozilla Firefox</i> (versione più recente)
Connessione	Rete fissa adsl o fibra: velocità minima 3 MB download, 1,5 upload. Per verificare velocità connessione: https://www.speedtest.net/

DURATA E ARTICOLAZIONE DEL CORSO

Il corso avrà una durata complessiva di **27 ore di formazione**, così suddivise:

- 12 ore di formazione in presenza
- 9 ore di formazione online in modalità sincrona
- 6 ore di autoformazione online in modalità asincrona

ATTESTATO DI FREQUENZA

Al termine del corso sarà rilasciato un attestato di frequenza. Per conseguire l'attestato è necessario aver frequentato il **70% delle ore** programmate.

METODOLOGIA

Attività sincrone:

- Lezioni frontali
- Domande e risposte
- *Breakout* (sessioni di gruppo accompagnate dal docente e dal tutor)
- Momenti di restituzione dei lavori di gruppo

Attività asincrone:

- Lavori di gruppo tramite forum ed altri strumenti previsti dalla piattaforma *Moodle*
- Ricerche in rete di documentazione necessaria alla progettazione
- Test di autoapprendimento
- Percorsi personali di studio ed approfondimento

PROGRAMMA

Le lezioni in presenza si svolgeranno a Firenze presso la sede regionale di Cesvot - via Ricasoli 9

mercoledì 22 marzo ore 15.00 - 18.00 (formazione online in modalità sincrona)

Partire dal contesto

mercoledì 29 marzo ore 15.00 - 18.00 (formazione online in modalità sincrona)

Dal problema alle soluzioni sostenibili - Analisi SWOT

sabato 15 aprile ore 9.30 - 13.30 (in presenza)

Laboratorio pratico di approfondimento sulla corretta definizione degli obiettivi in relazione all'analisi del contesto

da lunedì 17 aprile a venerdì 12 maggio (formazione online in modalità asincrona)

Esercitazione sui risultati attesi e sugli indicatori quantitativi e qualitativi (3 ore)

sabato 13 maggio ore 9.30 - 18.30 (in presenza)

Laboratorio pratico di approfondimento sugli elementi di coerenza interna del progetto

da lunedì 15 maggio a martedì 23 maggio (formazione online in modalità asincrona)

Esercitazione sui punti di forza e criticità del progetto (3 ore)

mercoledì 24 maggio ore 15.00 - 18.00 (formazione online in modalità sincrona)

Sintesi finale ed approfondimenti

Docenti: Giorgio Sordelli, Veruska Barbini, Stefania Ermanno, Sabrina Morandi, *esperti di progettazione sociale*

Tutor: Federico Barattini

Corso realizzato nell'ambito di un sistema della qualità certificato da RINA in conformità allo standard ISO 9001:2015

Si ricorda che il corso, pur essendo gratuito, comporta un costo organizzativo, pertanto si raccomanda agli iscritti presenza e puntualità.



Centro Servizi Volontariato Toscana
Organizzazione di volontariato (Odv)
Via Ricasoli, 9 - 50122 Firenze
Telefono: +39 055 27 17 31
Fax: +39 055 21 4720
Numero Verde: 800 005 363

www.cesvot.it

Per informazioni:
formazione.territorio@cesvot.it

